

Buitinio vartojimo

CD SD PLUS MID VANDENS SKAITIKLIAI



Vienasraučiai sauso tipo vandens skaitikliai su magnetine pavara

"CD SD PLUS" yra naujausia Maddalena "Super Dry" (sauso) tipo vienasraučių vandens skaitiklių serija. CD SD PLUS turi magnetinį sauso tipo veikimo principą. Šie skaitikliai atitinka griežtus Direktyvos 2004/22 / EB dėl matavimo priemonių ir Europos standarto EN 14154 reikalavimus.

"CD SD PLUS" skaitikliai jautrūs esant mažiausiam srautui ir atsparūs esant didžiausiam vandens srautui ir slėgiui.

CD SD PLUS skaitikliai pritaikyti nuotoliniam duomenų nuskaitymui ir perdavimui: impulsų daviklis ir M-Bus arba radijo modulis gali būti sumontuojami, išlaikant mechanines ir metrologines savybes bei nepažeidžiant nuskaitymo kokybės.

CD SD PLUS skaitiklių patikimumą garantuoja "Maddalena": aukščiausios kokybės matavimo prietaisų gamintojas jau beveik šimtmetį.

 **maddalena**[®]

www.maddalena.it

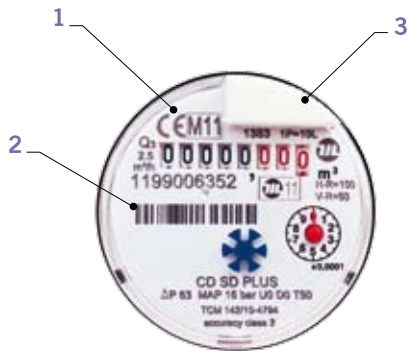
CD SD PLUS MID VANDENS SKAITIKLIAI

CD SD PLUS yra "Superdry" (sauso) tipo vandens skaitikliai. CD SD PLUS turi magnetinį sauso tipo veikimo principą ir yra tinkami naudoti šaltam (T50) arba karštam (T30/T90) vandeniui. Sparnuotė yra vienintelė su vandeniu kontaktuojanti skaitiklio dalis, tokiu būdu užtikrinant skaitiklio efektyvumą esant nepastoviam srautui arba vandenyje esančioms smulkioms kietoms dalelėms ir nuosėdoms.

CD SD PLUS vandens skaitikliai pilnai atitinka direktyvą 2004/22/EC (priedas MI-001) ir atitikties įvertinimo procedūrą B + D. Maksimalus patvirtintas matavimo intervalas Q3 / Q1 (R), R=100 horizontalioje padėtyje, R=50 vertikalioje padėtyje.

CD SD PLUS yra paruošti impulsų daviklių montavimui. Impulsų davikliai montuojami išlaikant mechanines ir metrologines savybes bei nepažeidžiant nuskaitymo kokybės.

CD SD PLUS yra sertifikuoti naudojimui geriamo vandens sistemose pagal Lietuvos ir tarptautinius standartus.

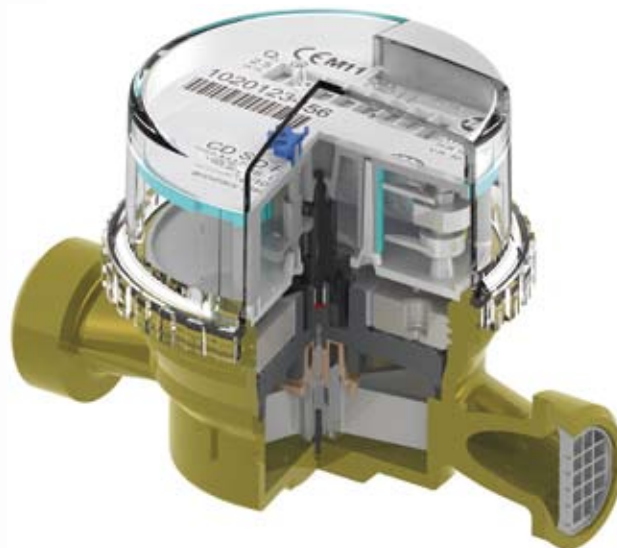


Specifikacijos

- Skaitikliai atitinka direktyvą 2004/22/EC (priedas MI-001) **(1)**
- Karšto kalimo žalvarinis korpusas
- **Dviguba ašis** subalansuota taip, kad sparnuotė sukūsi esant bet kokiam vandens srautui ir bet kioje montavimo padėtyje. Ašys yra pagamintos iš antimagnetinio, AISI 316 nerūdijančio plieno
- Platus įtekėjimo filtras
- **Apsauga nuo išorinio magnetinio lauko**
- Vidinio reguliavimo įtaisas
- Vidiniai komponentai pagaminti iš anhidroskopinio, neskilninančio ir atsparaus dėvėjimuisi plastiko
- Apsauginis dangtelis (pasirinktinai)
- Nominalus slėgis (PN): 16 bar
- Montavimas: horizontalus arba vertikalus

Jokių tiesaus vamzdžio reikalavimų srauto išlyginimui.

- Maksimali vandens temperatūra: 50 °C arba 90 °C
- **Serijos numeris skydelyje pažymėtas brūkšninio kodu ir skaitmenimis (2)**
- Skaitikliai yra paruošti naudojimui su impulsų davikliais **(3)**
- Veikimo bandymai atliekami esant trimis srautams (Q1, Q2, Q3) – 100% rpdokcijos. Bandymų standai atitinka ISO 4064/3 and ISO 4185 (EN 14154/3) standartus ir yra patvirtinti Europos notifikavimo įstaigų
- Atbulinis vožtuvas įmontuotas į skaitiklio antgalį (pasirinktinai)



VEIKIMO PARAMETRAI

DIAMETRAS	mm	15	20
	in	½"	¾"
Modulis B nr.	TCM 142/10-4794		
Modulis D nr.	0119-SJ-A010-08		
MID metrologinė klasė	R (Q ₃ /Q ₁) ≤ 100 H - ≤ 50 V		
Techninių duomenų atitikimas pagal direktyvą 2004/22/EC			
Q ₃	m ³ /h	2.5	4
Q ₄	m ³ /h	3.13	5
R100			
Q ₁	l/h	25	40
Q ₂	l/h	40	64
R80			
Q ₁	l/h	31.25	50
Q ₂	l/h	50	80

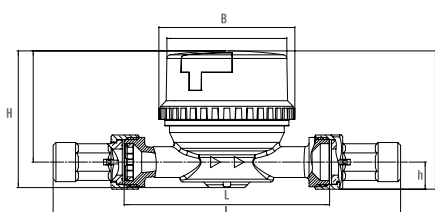
R pasirinkimai galimi pagal užsakymą

TECHNINĖS SPECIFIKACIJOS

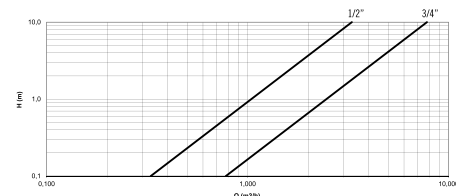
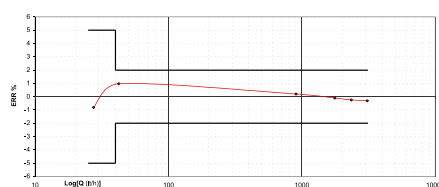
Maksimali leistina paklaida tarp Q ₁ ir Q ₂ (neimtinai)	+/- 5%		
Maksimali leistina paklaida tarp Q ₂ (imtinai) ir Q ₄	+/- 2% esant vandens temperatūrai ≤ 30 °C +/- 3% esant vandens temperatūrai > 30 °C		
Metrologinė klasė	T50 ir T30/90		
Srauto jautrumo klasė	U0 - D0 (nėra tiesaus vamzdžio reikalavimų srauto išlyginimui)		
Pradinis srautas	l/h	10	12
Slėgio nuostolių klasė (ΔP at Q ₃)		ΔP63	ΔP40
Nominalus slėgis	bar	16	16
Maksimali reikšmė	m ³	100,000	100,000
Minimali reikšmė	l	0.05	0.05
Turbinos sukčiai/l		41.33	29.76
Impulsų daviklis (pasirenkamas)	l/puls	10	10
Masė	kg	0.45	0.50

MATMENYS

L	mm	80-100-110-115-120	115-130
Ilgis su antgaliais	mm	160-180-190-195-200	228
H	mm	73.2	73.2
h	mm	14.5	14.5
B	mm	72.8	72.8



Vidutinės paklaidos diagrama



PRIEDAI



VAKUMINĖ RĖLĖ SU IMPULSŲ JUTIKLIU

Užsakomas atskirai arba kartu su CD SD PLUS vandens skaitikliu.
Taip pat tinkamas CD SD 8 skaitikliams (EEC patvirtinta).



ANTENINIS RADIO MODULIS

Su impulsų jutikliu nuotoliniam duomenų nuskaitymui ir perdavimui.



RADIO MODULIS

Radio modulis su indukcinio jutiklio (CD SD EVO).



M_BUS MODULIS

Nuotoliniam duomenų nuskaitymui per M-Bus. Su 1, 2, 4 impulsų įėjimais.



ATBULINIS VOŽTUVAS

Montuojamas į skaitiklio antgalį; pagamintas tam, kad stabdytų atbulinį ir nesugadintų vandens skaitiklio



ANTGALIŲ KOMPLEKTAS

Komplekte: 2 varžlės, 2 varžtai, 2 tarpinės (Antgaliai su įmontuotu atbuliniu vožtuvu galimi DN 15 skaitikliams).



PAGALVĖLĖS

Skirti apsaugoti vamzdį.



ISO 9001 - Cert. n° 0773/5

 **maddalena**[®]
www.maddalena.it

MADDALENA spa
Via G.B. Maddalena 2/4
33040 Povoletto (Ud)
Tel. +39 0432 634811
Fax +39 0432 679820
info@maddalena.it

T A I K L U

SPRENDIMAI VERSLUI
Oficialus gamintojo atstovas Lietuvoje UAB
„Taiklu“.
Įm. k.: 304437662
PVM k.: LT100010626312
Laisvės al. 45, 302-304
LT-44309 Kaunas
Mob. +370 677 06055, +370 609 96170
info@taiklu.lt www.taiklu.lt